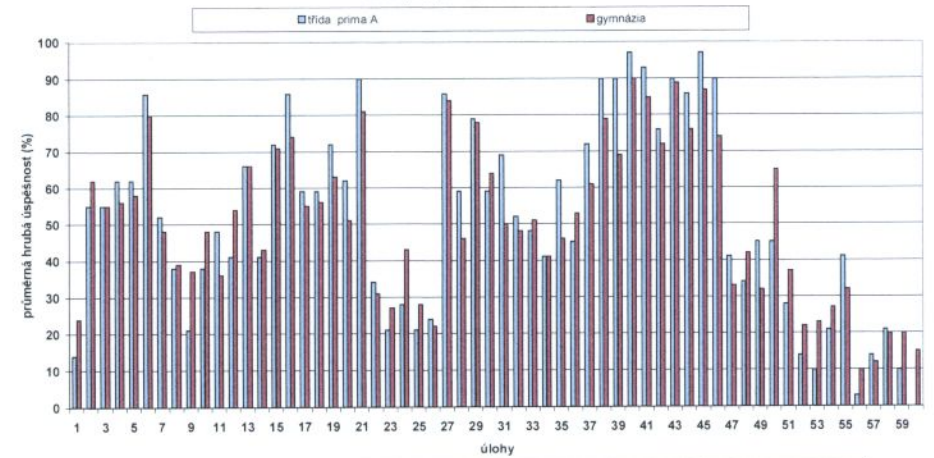


Poznámka: Graf znázorňuje průměrné celkové percentily dosažené třídou v jednotlivých částech testu.
Užší sloupeček vyjadřující průměrný percentil vaší třídy je pro porovnání rámován průměrným výsledkem (percentilem) škol stejného typu.



Poznámka: Graf zachycuje průměrnou hrubou úspěšnost (poměr mezi počtem správných odpovědí a počtem všech žáků), jaké dosáhli žáci ve třídě v jednotlivých úlohách. Zjednodušeně řečeno vyjadřuje, jaký podíl žáků ve třídě odpověděl na danou otázku správně. Tmavší sloupeček ukazuje průměrnou hrubou úspěšnost, jaké dosáhli žáci ostatních škol stejného typu.