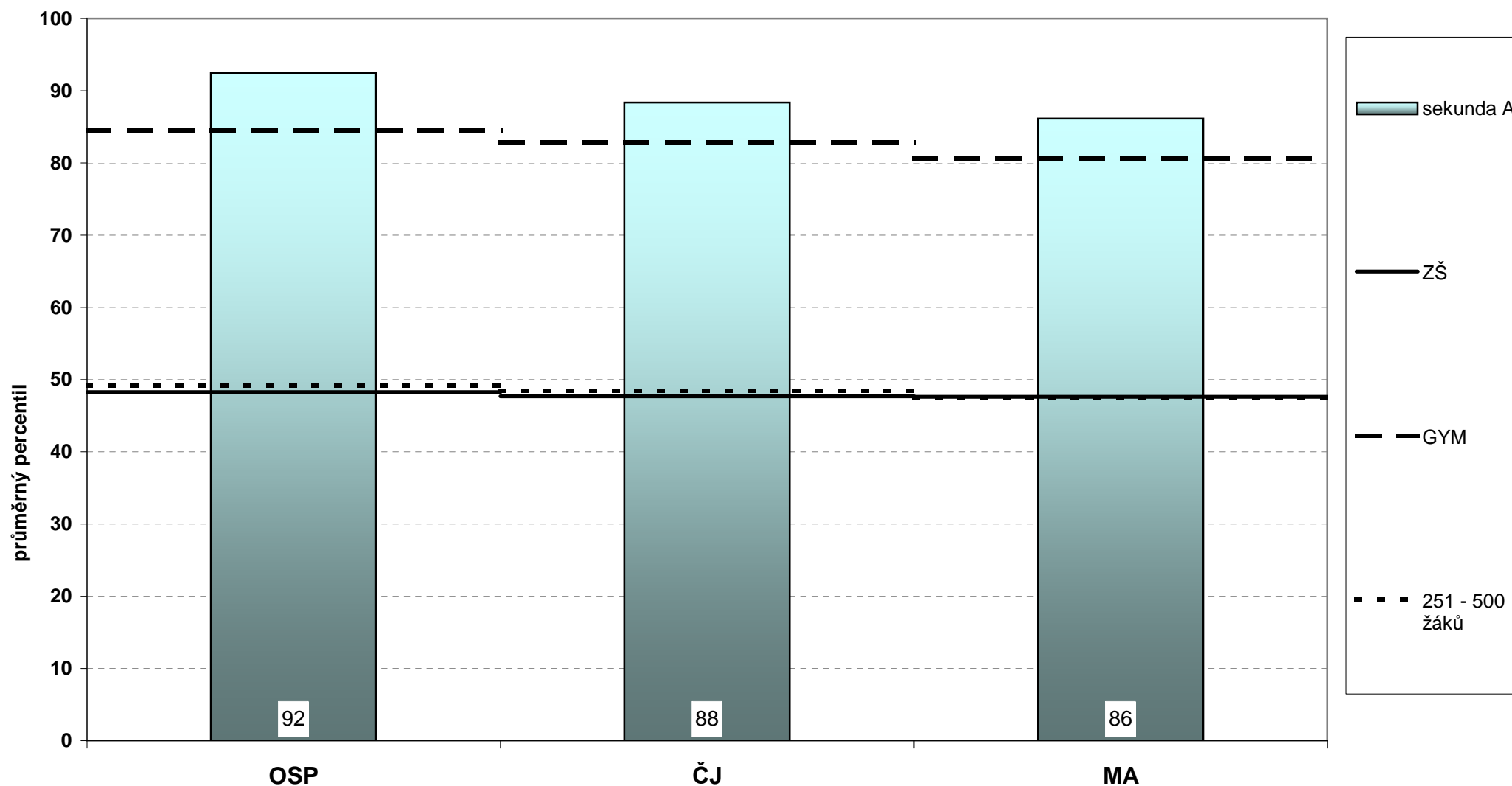
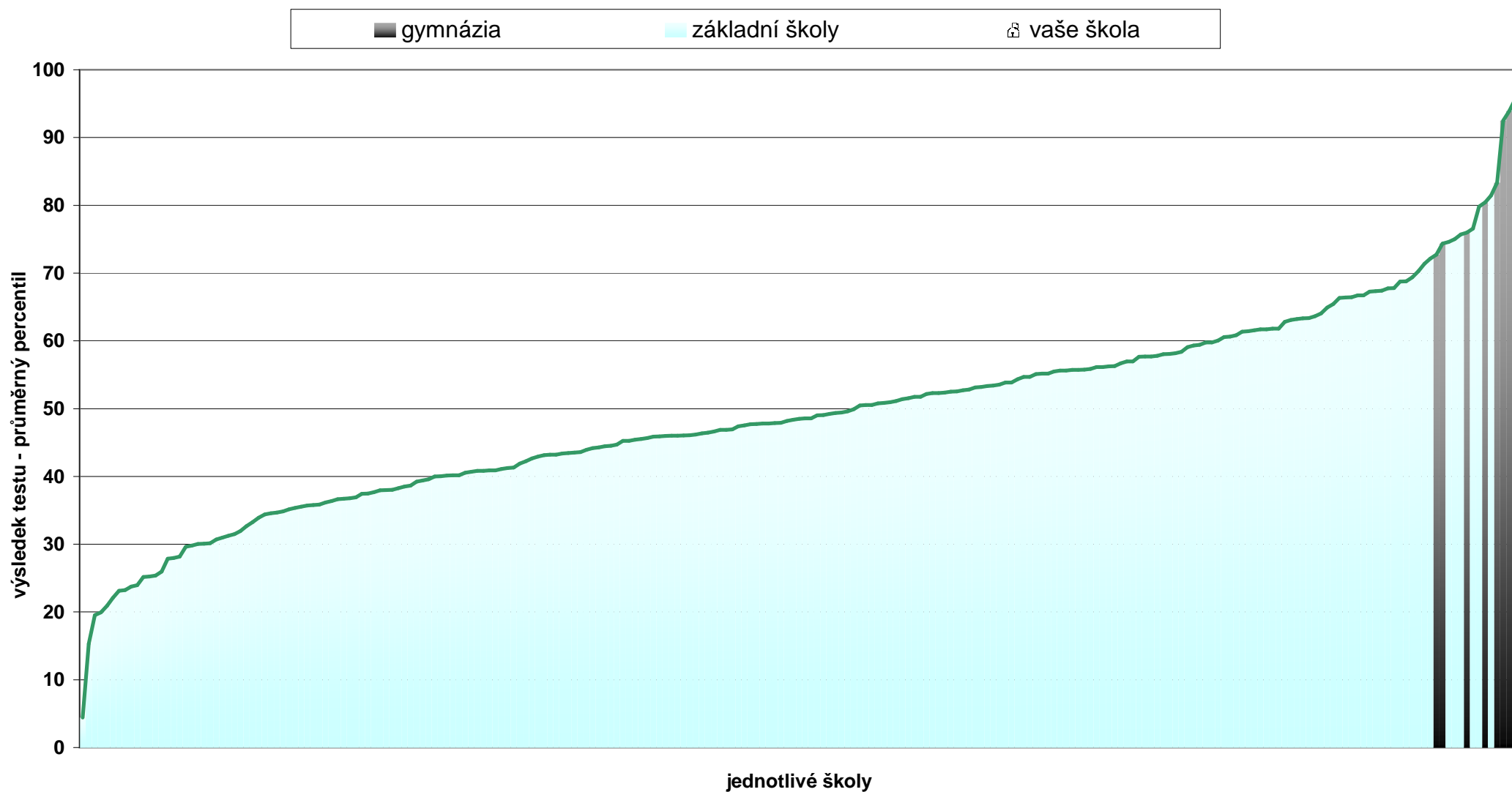


Průměrný celkový percentil po jednotlivých třídách - 7. ročníky



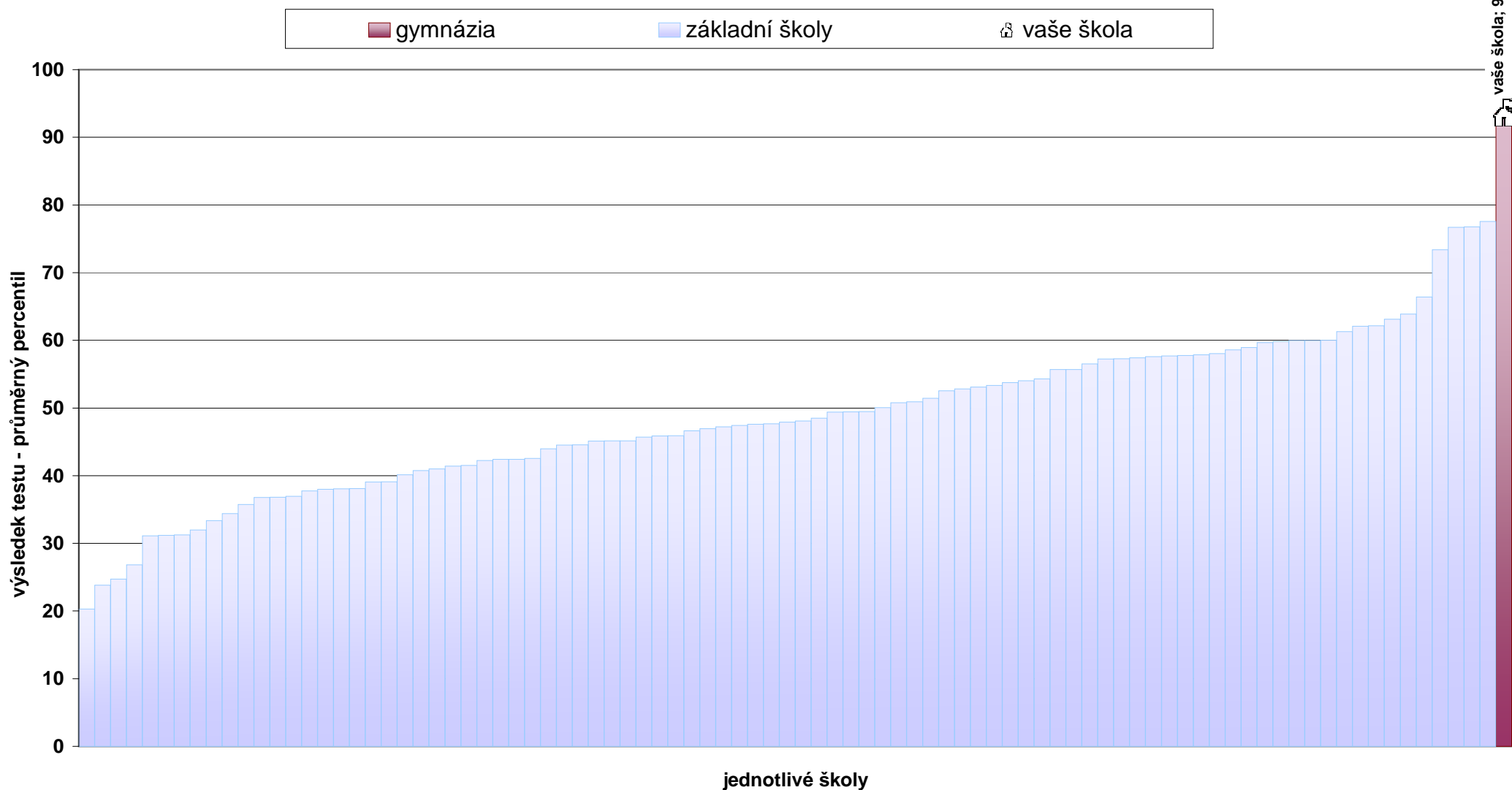
Graf znázorňuje průměrné celkové percentily všech tříd 7. ročníku vaší školy. Zároveň je zde pro porovnání vyznačen průměrný percentil všech žáků 7. ročníku ZŠ a GYM a dále průměrný percentil žáků škol odpovídající velikosti.

Relativní postavení školy v testu OSP - souhrnné výsledky za školu - 7. ročníky



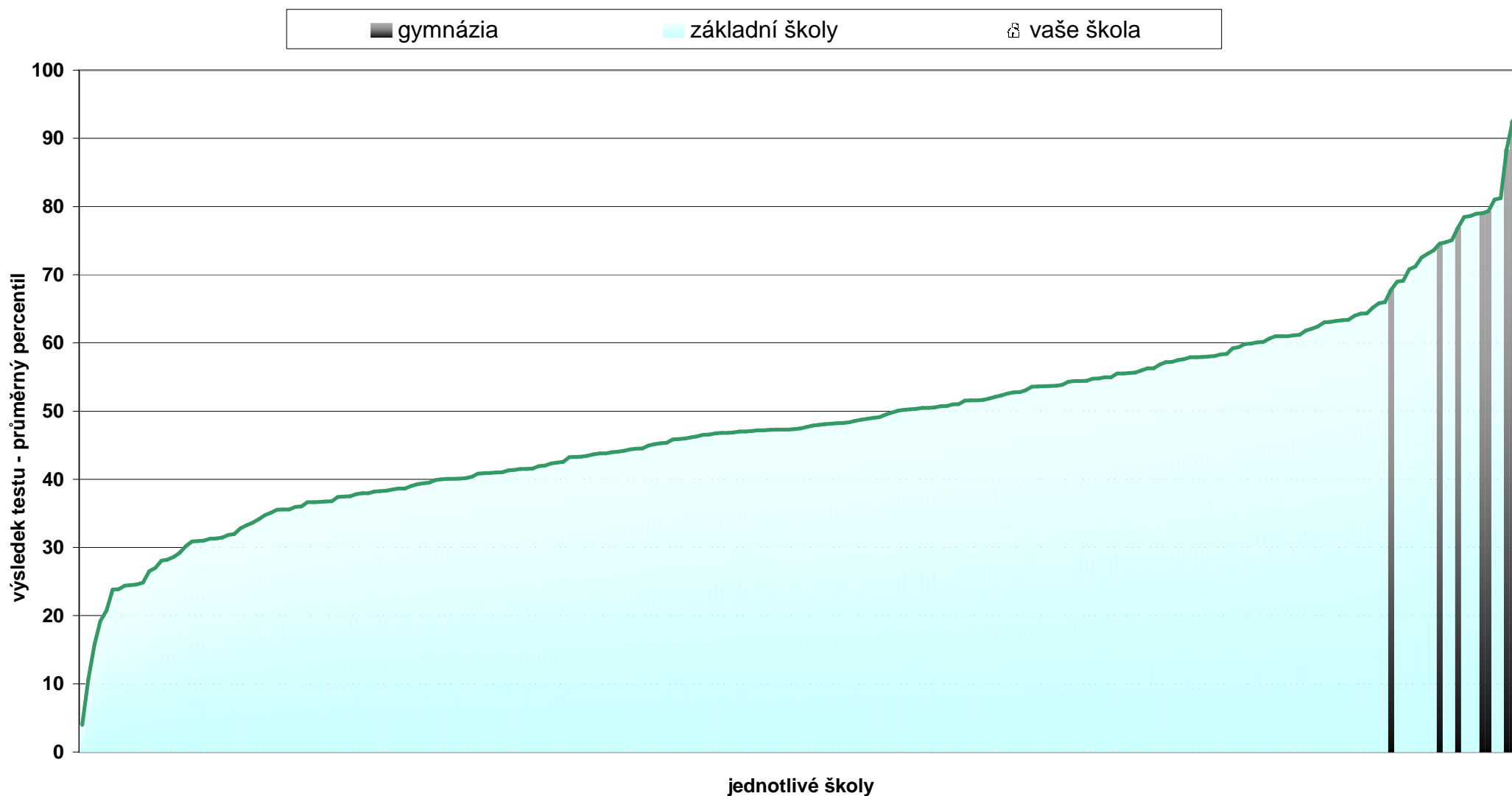
Poznámka: Graf vystihuje postavení vaší školy v rámci daného předmětu ve srovnání s ostatními školami, které se zúčastnily testování. Pořadí je dáno průměrným celkovým percentilem škol. Graficky jsou odlišeny různé typy škol.

Relativní postavení školy v testu OSP - souhrnné výsledky za školu ve skupině - 7. ročníky



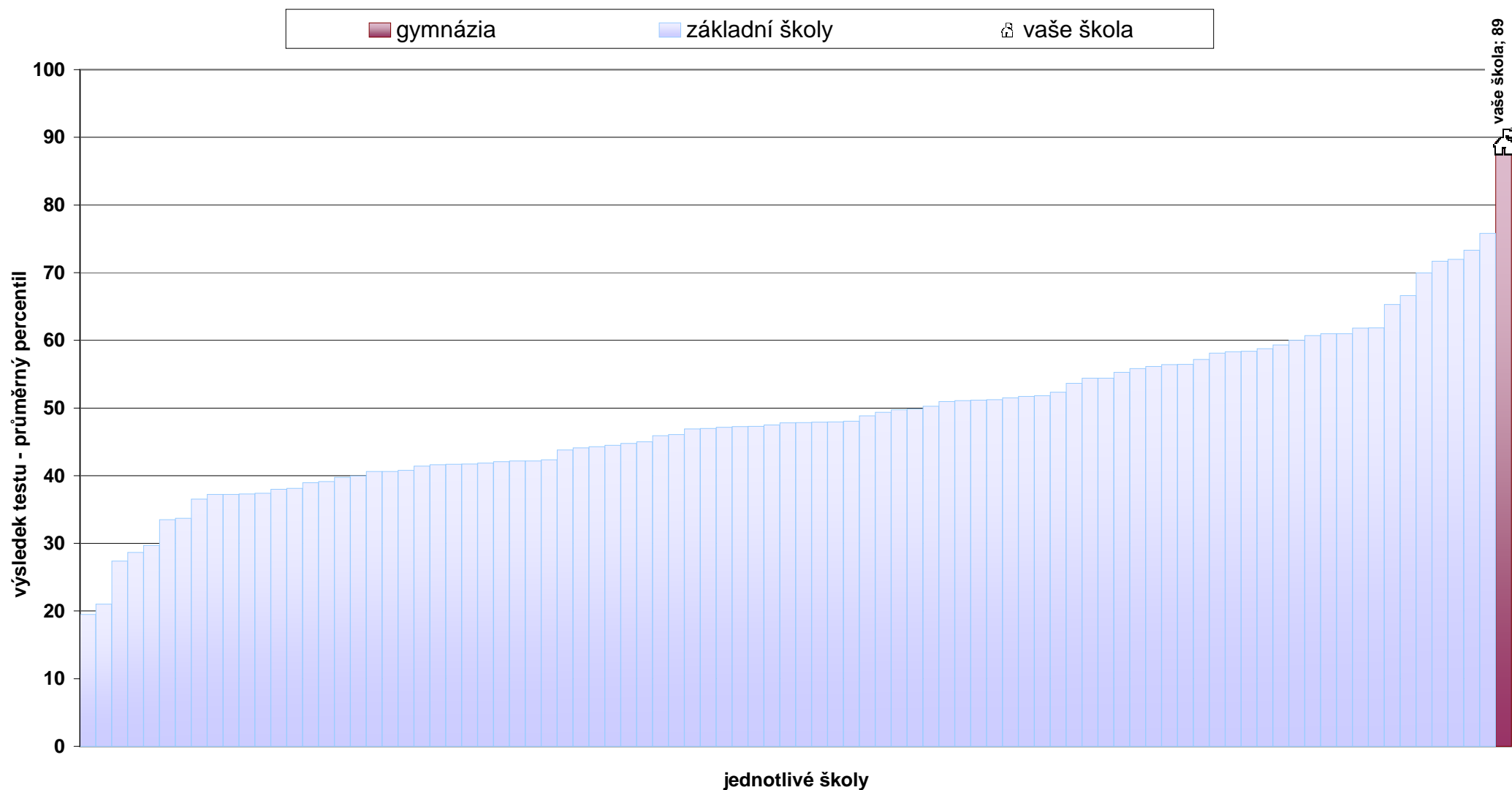
Poznámka: Graf vystihuje postavení vaší školy v rámci daného předmětu ve srovnání s ostatními školami ze skupiny přibližně stejně vybavených škol, které se zúčastnily testování. Pořadí je dáno průměrným skupinovým percentilem škol. Graficky jsou odlišeny různé typy škol.

Relativní postavení školy v testu ČJ - souhrnné výsledky za školu - 7. ročníky



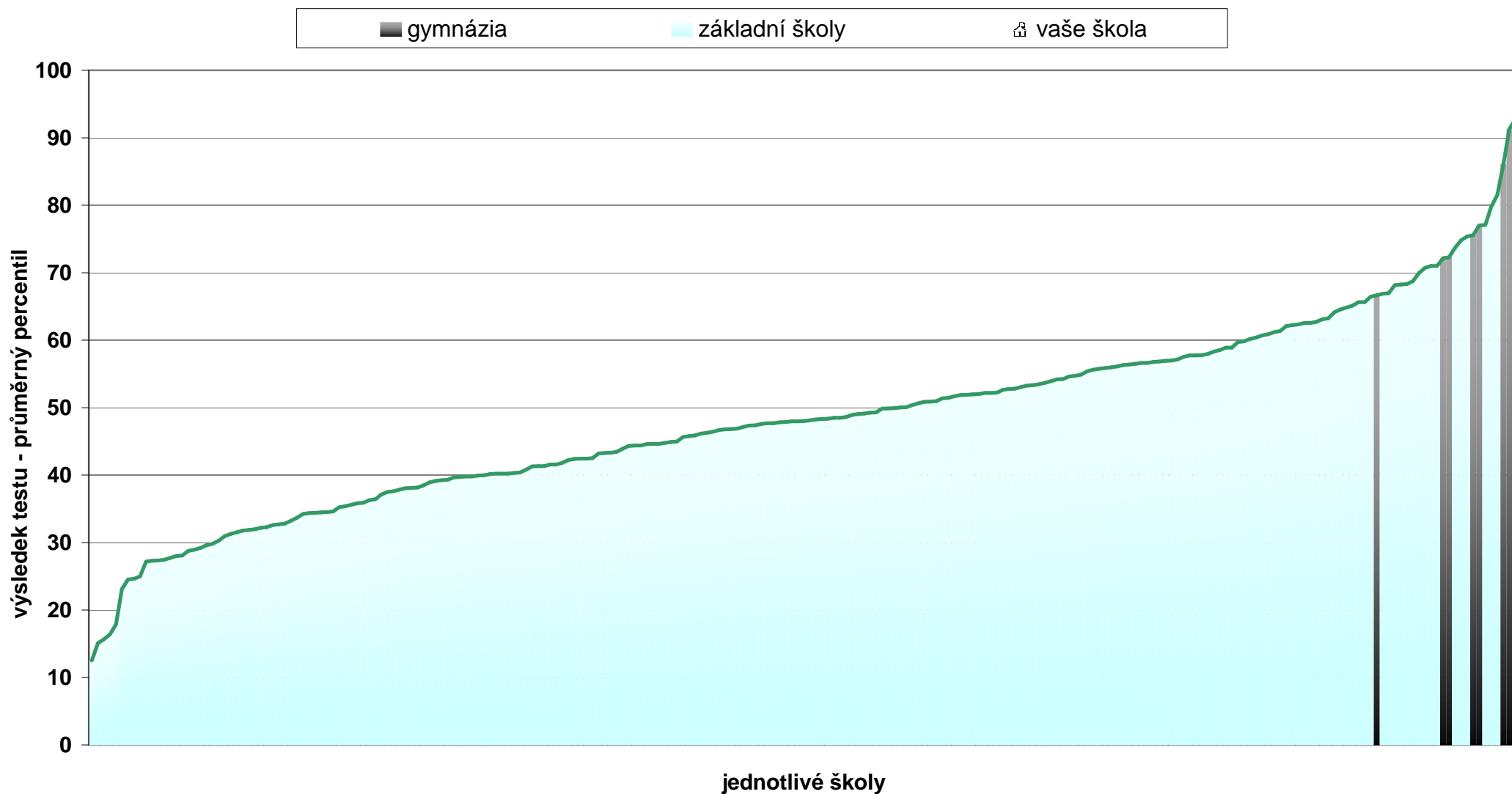
Poznámka: Graf vystihuje postavení vaší školy v rámci daného předmětu ve srovnání s ostatními školami, které se zúčastnily testování. Pořadí je dáno průměrným celkovým percentilem škol. Graficky jsou odlišeny různé typy škol.

Relativní postavení školy v testu ČJ - souhrnné výsledky za školu ve skupině - 7. ročníky



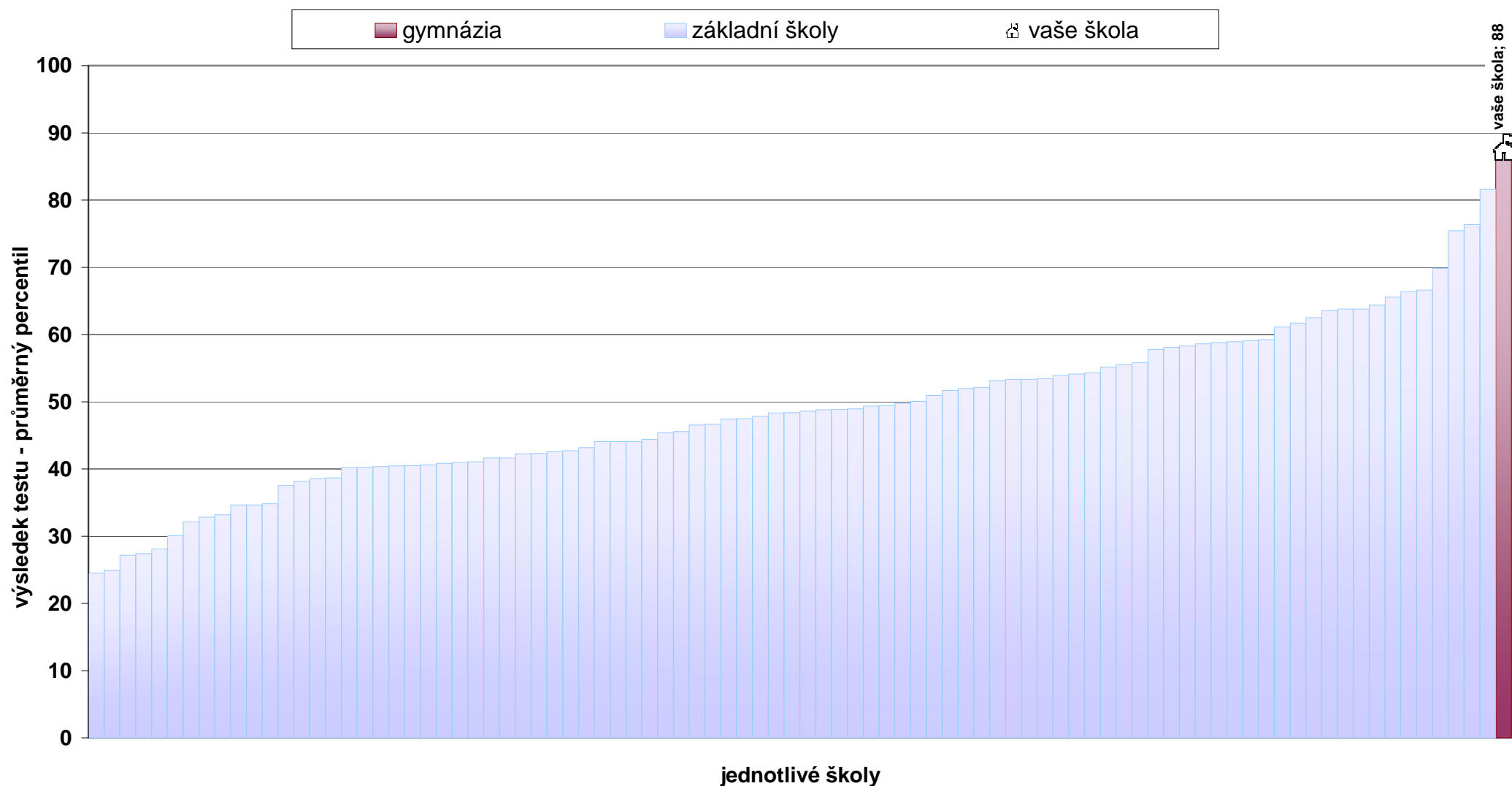
Poznámka: Graf vystihuje postavení vaší školy v rámci daného předmětu ve srovnání s ostatními školami ze skupiny přibližně stejně vybavených škol, které se zúčastnily testování. Pořadí je dáno průměrným skupinovým percentilem škol. Graficky jsou odlišeny různé typy škol.

Relativní postavení školy v testu MA - souhrnné výsledky za školu - 7. ročníky



Poznámka: Graf vystihuje postavení vaší školy v rámci daného předmětu ve srovnání s ostatními školami, které se zúčastnily testování. Pořadí je dáno průměrným celkovým percentilem škol. Graficky jsou odlišeny různé typy škol.

Relativní postavení školy v testu MA - souhrnné výsledky za školu ve skupině - 7. ročníky



Poznámka: Graf vystihuje postavení vaší školy v rámci daného předmětu ve srovnání s ostatními školami ze skupiny přibližně stejně vybavených škol, které se zúčastnily testování. Pořadí je dáno průměrným skupinovým percentilem škol. Graficky jsou odlišeny různé typy škol.