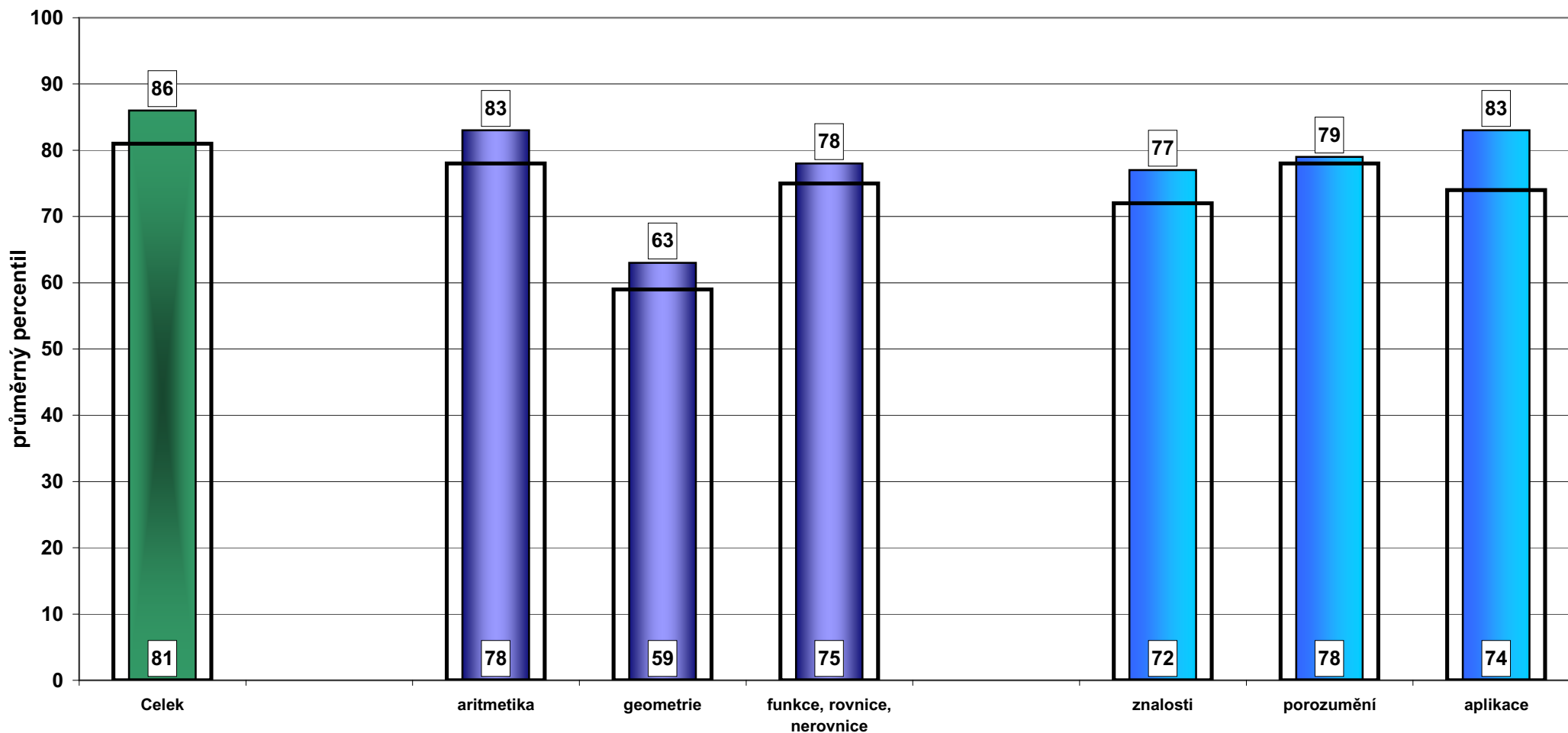


### Analýza dovedností a tematických částí - matematika

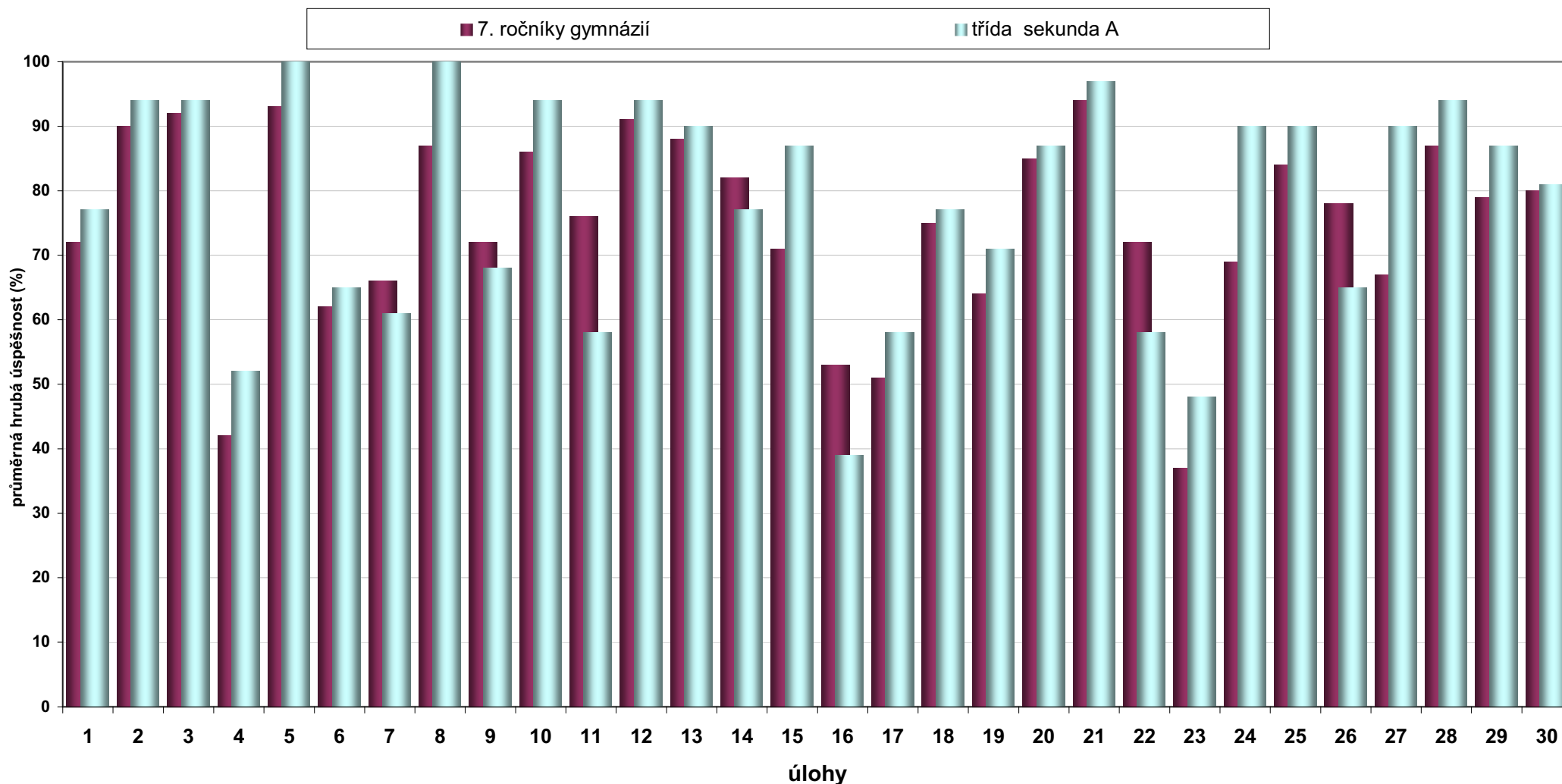
■ třída sekunda A

□ 7. ročníky gymnázií



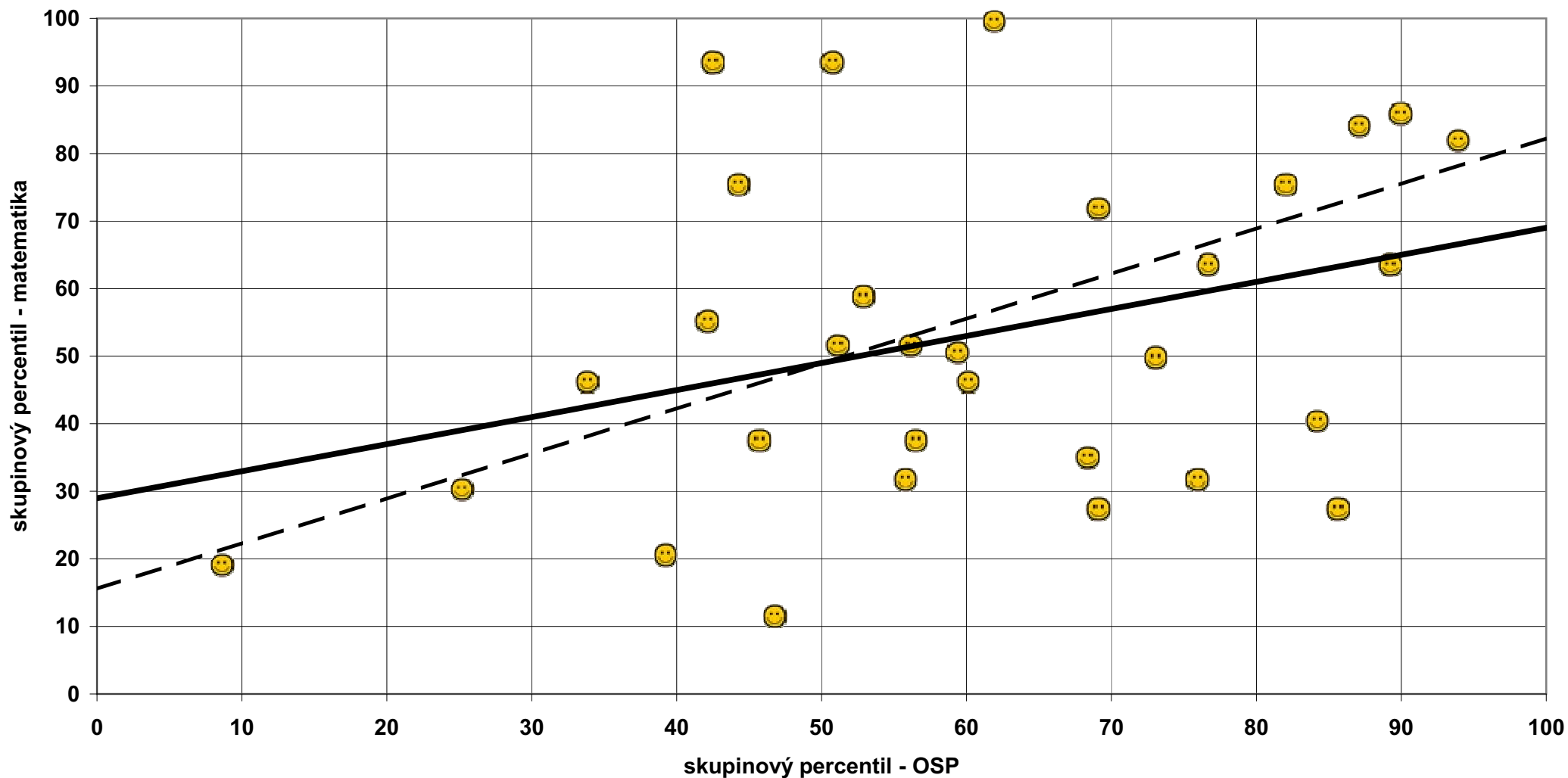
Poznámka: Graf znázorňuje průměrné celkové percentily dosažené třídou v jednotlivých částech testu. Užší sloupeček vyjadřující percentil vaší třídy je pro porovnání rámován průměrným výsledkem (percentilem) škol stejného typu.

### Analýza po úlohách - matematika



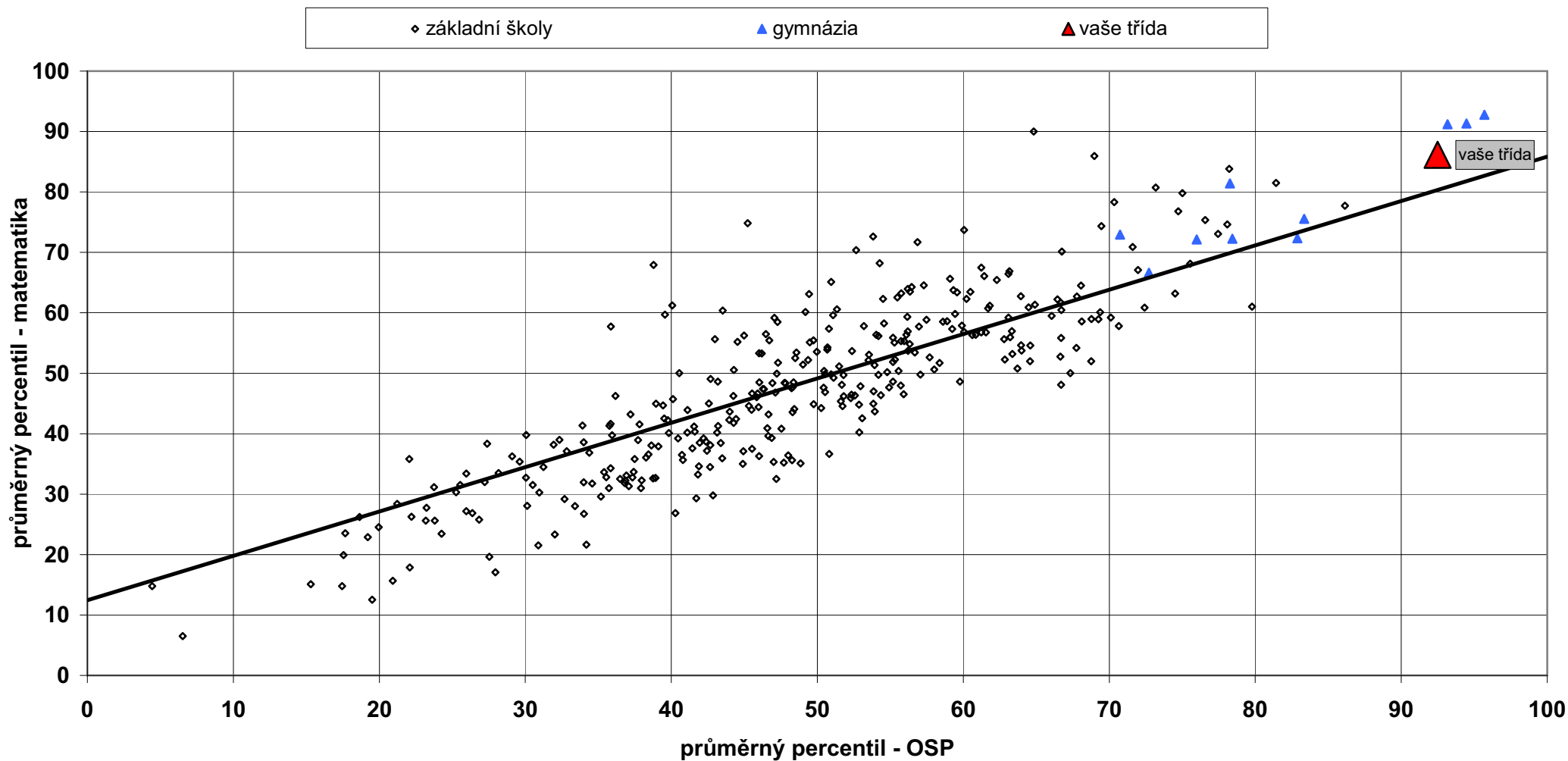
Poznámka: Graf zachycuje průměrnou **hrubou úspěšnost** (poměr mezi počtem správných odpovědí a počtem všech žáků), jaké dosáhli žáci ve třídě v jednotlivých úlohách. Zjednodušeně řečeno vyjadřuje, jaký podíl žáků ve třídě odpověděl na danou otázku správně. Tmavší sloupeček ukazuje průměrnou hrubou úspěšnost, jaké dosáhli žáci ostatních škol stejného typu.

### Využití potenciálu ve třídě - matematika



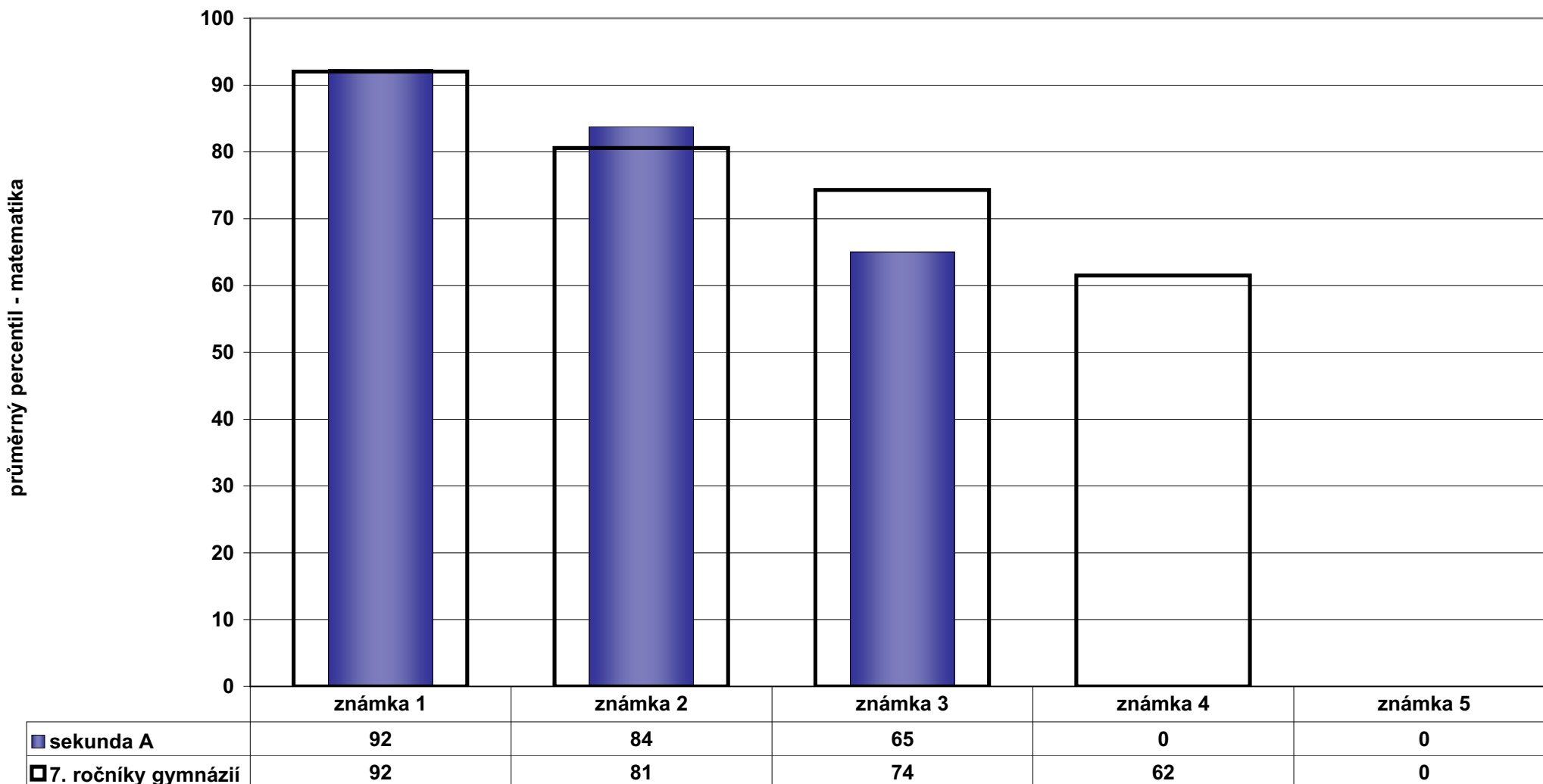
Poznámka: Graf zobrazuje, jak je využíván studijní potenciál u jednotlivých žáků ve třídě. Přerušovaná příčka vyjadřuje průměrné využití potenciálu žáků ze všech škol stejného typu, plná příčka vyjadřuje využití potenciálu v uvedené třídě vaší školy. Jednotlivé body představují žáky této třídy, kteří se zúčastnili testování. Na vodorovné ose je znázorněn skupinový percentil testu OSP, na svislé ose je skupinový percentil daného testu.

### Porovnání využití potenciálu - matematika



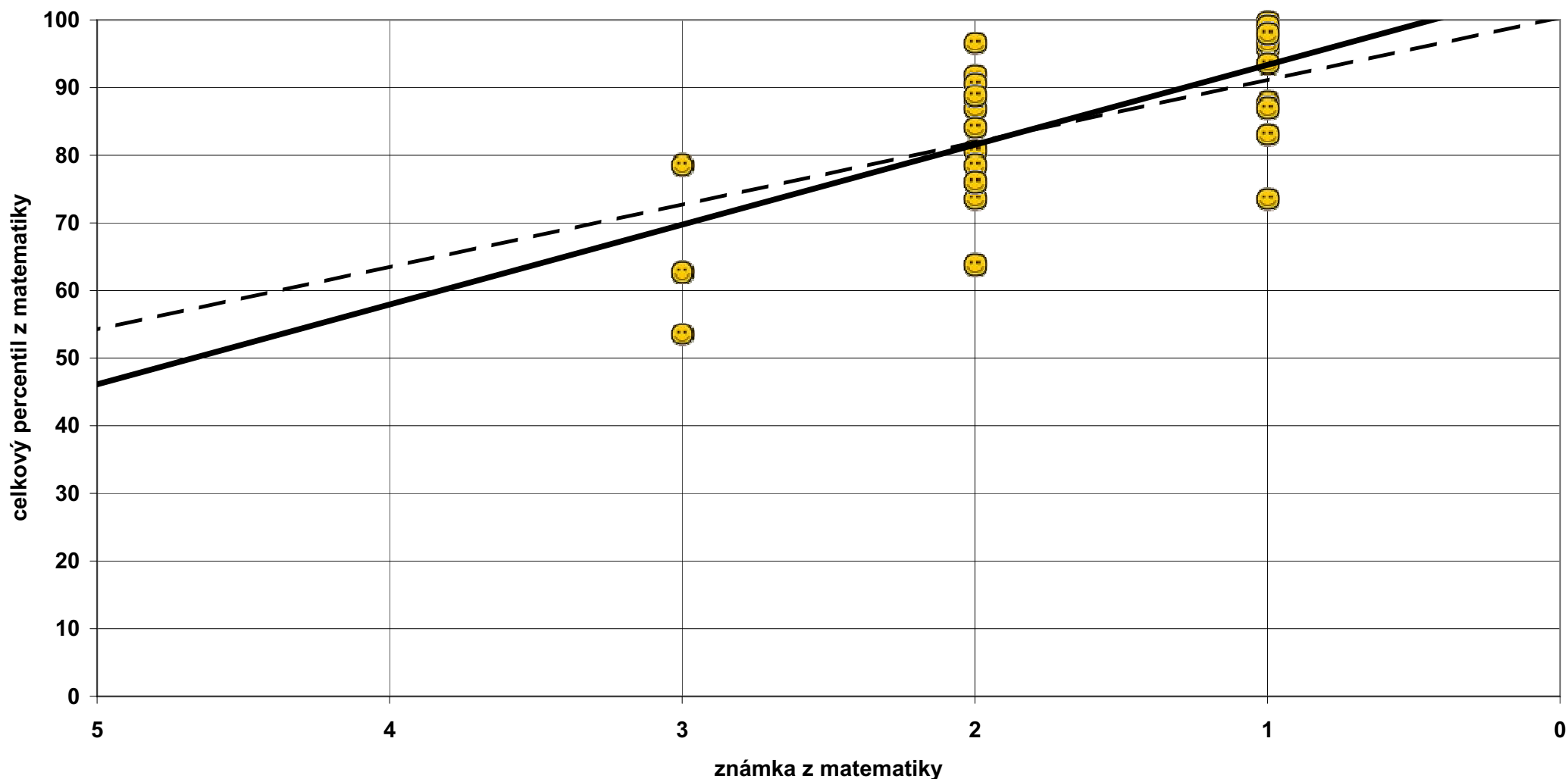
Poznámka: Tento typ grafu zobrazuje využití potenciálu všemi testovanými třídami (jednotlivé typy škol jsou graficky odlišeny).  
Jednotlivé body představují všechny třídy, které se testování zúčastnily, vaši třídu představuje trojúhelník.  
Na vodorovné ose je průměrný percentil v testu OSP, na svislé ose průměrný percentil konkrétního testu - můžete tedy sledovat jejich závislost.  
Přímka vyjadřuje průměrné využití potenciálu všemi zúčastněnými žáky.

Průměrný výsledek podle známek - matematika



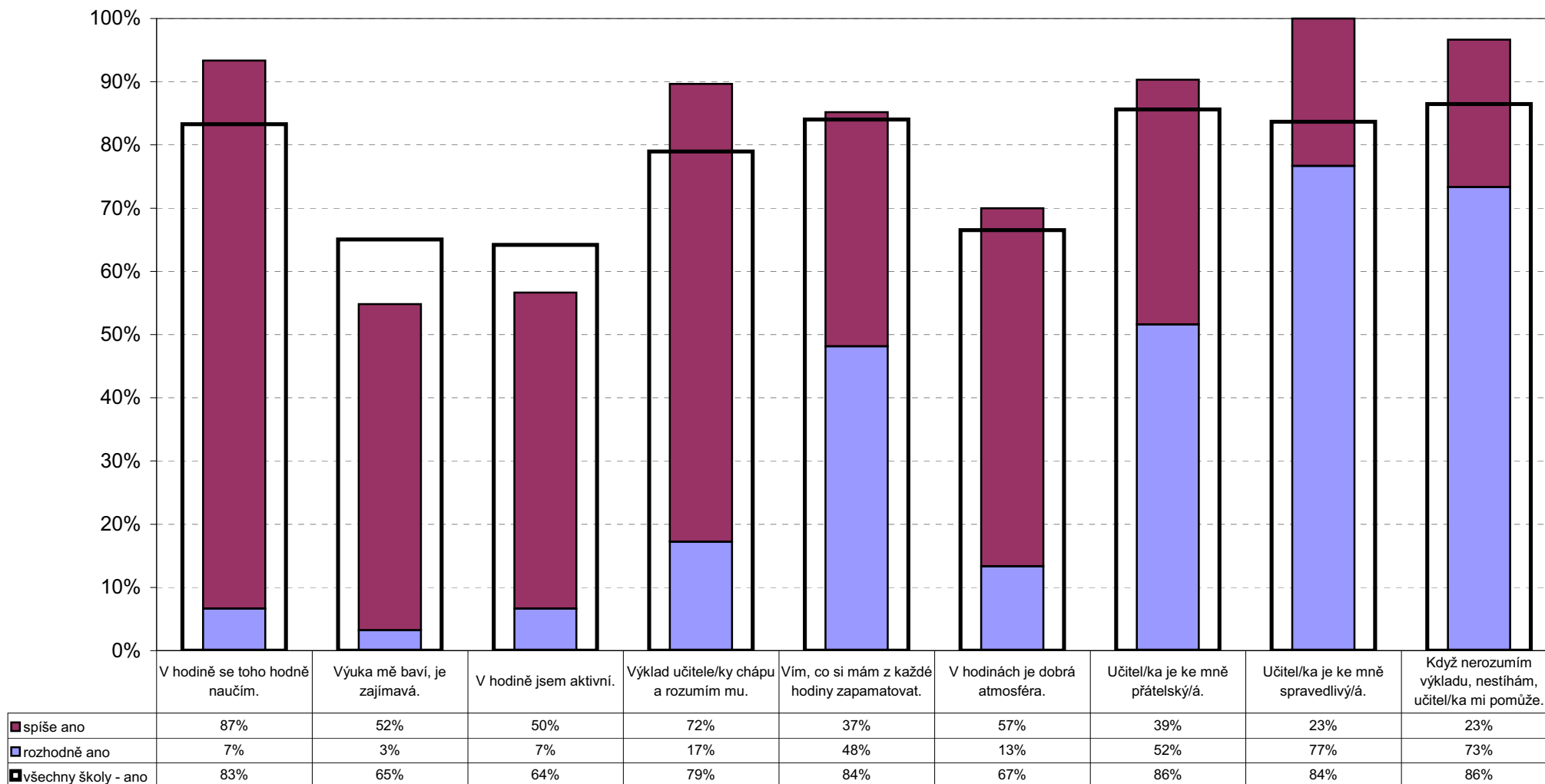
Poznámka: Graf zachycuje vztah mezi známkou z daného předmětu a výsledky žáků této třídy (průměrný percentil jedničkářů, dvojkařů atd.). Širší sloupec vždy představuje průměrný percentil všech žáků ve skupině škol stejného typu, kteří se testování zúčastnili a kteří získali na vysvědčení danou známku.

### Závislost výsledku testu z matematiky na známce



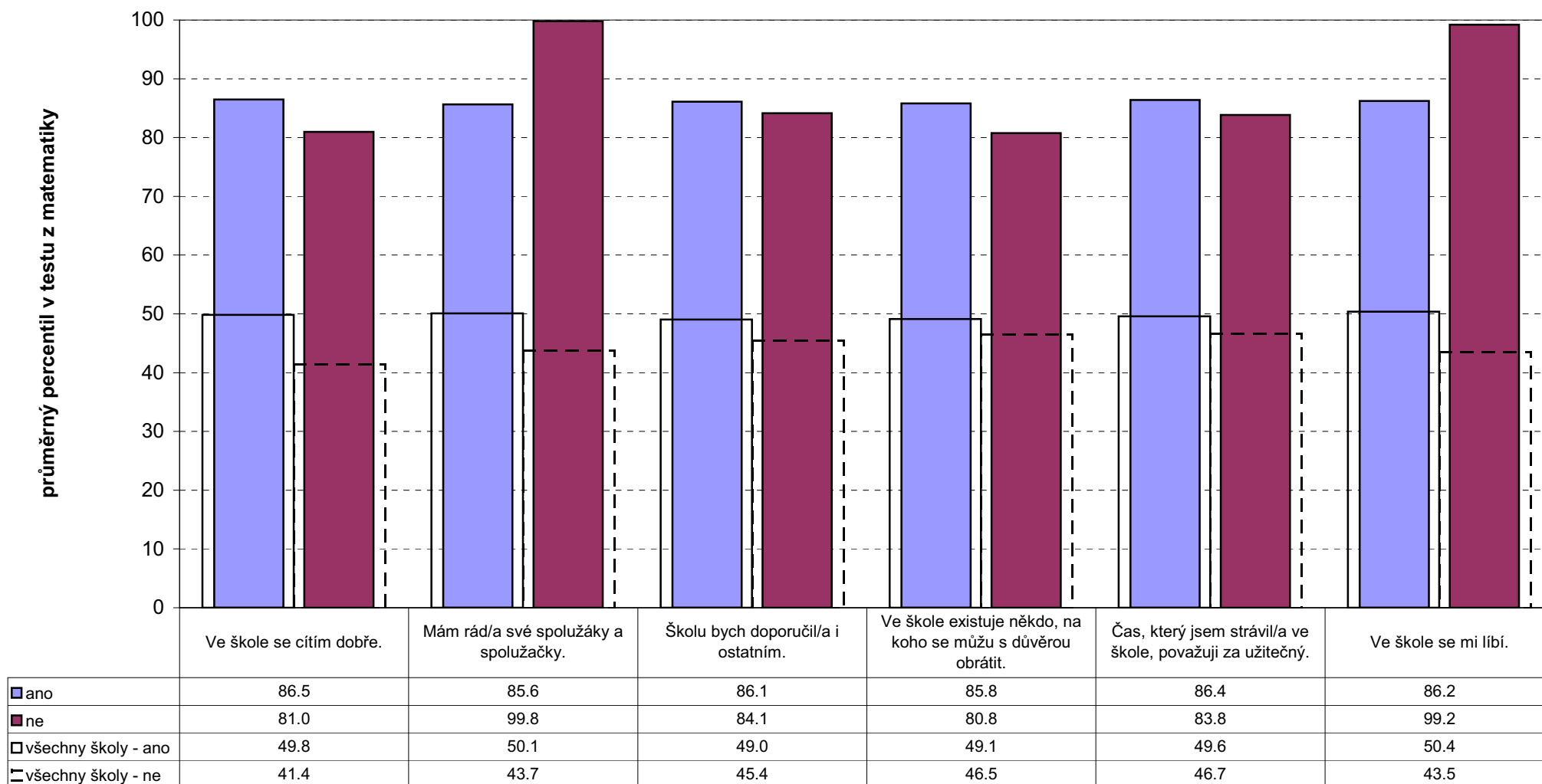
Poznámka: Graf zachycuje závislost známky žáka a jeho výsledku v testu. Jednotlivé body představují žáky, na vodorovné ose je **známka žáka**, kterou získal na posledním vysvědčení, svislá osa zachycuje **percentil žáka**, kterého dosáhl v testu. Plná přímka vyjadřuje závislost percentilu a klasifikace daného předmětu ve vaší třídě, přerušovaná přímka toto vyjadřuje za žáky všech škol stejného typu, jakého je vaše třída.

### Názor žáků na hodiny matematiky



Graf ukazuje kladné odpovědi (součet odpovědi rozhodně ano a spíše ano, obě odpovědi jsou barevně odlišené). Pro porovnání je sloupec odpovědi vašich žáků rámován odpověďmi všech žáků.

### Výsledek žáků v matematice podle spokojenosti se školou



Graf zobrazuje průměrné percentily žáků v testu ve skupinách podle souhlasu nebo nesouhlasu s uvedenými tvrzeními. Plné sloupce zobrazují výsledky třídy, rámování zobrazuje výsledky všech žáků.